

Quali sono le conseguenze legali di un incidente con lesioni personali

INDICE – Quali sono le conseguenze legali di un incidente con lesioni personali

[Incidente stradale con lesioni personali: i dati e le conseguenze penali](#)

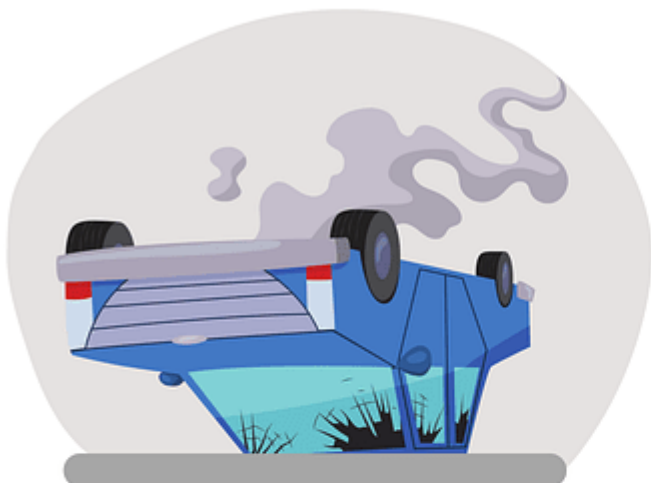
[Lesioni personali: definizione secondo il codice penale italiano](#)

[Quando le lesioni personali costituiscono un reato? La differenza tra dolo e colpa](#)

[Incidente stradale con lesioni: quando scatta il reato?](#)

[Omicidio stradale: le norme e le sanzioni previste dal Codice Penale italiano](#)

[Prescrizione per incidente stradale con lesioni personali: i termini previsti dal Codice Penale italiano](#)



Incidente stradale con lesioni personali: i dati e le conseguenze penali

In Italia, un incidente stradale può diventare un reato penale se la propria guida imprudente causa lesioni personali a un altro conducente o a un pedone. Secondo i dati dell'[Associazione Italiana dei Professionisti in Sicurezza Stradale](#), nel 2020 sono stati registrati 162.630 incidenti stradali con feriti o morti, con un totale di 22.579 feriti

gravi e 2.847 vittime. Inoltre, la guida sotto l'effetto di alcol o droghe rappresenta una delle principali cause di incidenti stradali con lesioni personali.

Gli incidenti stradali che causano lesioni personali sono purtroppo un fenomeno molto diffuso in Italia. Secondo i dati dell'[Istat](#), nel 2020 sono stati registrati 162.630 incidenti stradali con feriti o morti, con un totale di 22.579 feriti gravi e 2.847 vittime. Inoltre, uno studio dell'[Automobile Club d'Italia](#) ha rilevato che nel 2020 il 78,2% degli incidenti stradali con lesioni personali sono avvenuti in ambito urbano. Questi dati confermano l'importanza di promuovere la sicurezza stradale e di adottare comportamenti responsabili alla guida per evitare incidenti con lesioni personali.

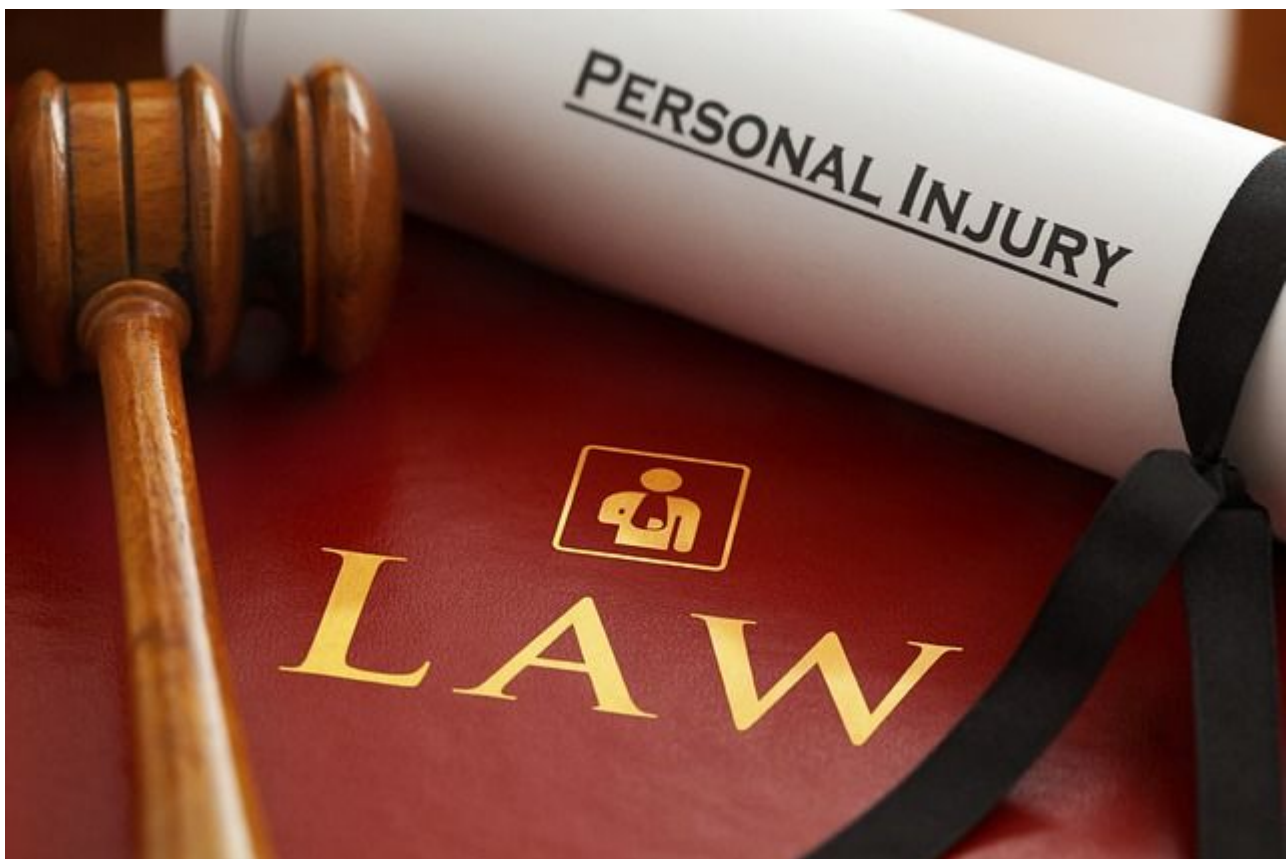
Come abbiamo detto, quando in un incidente stradale vi sono delle lesioni personali, oltre alle responsabilità civili di chi ha causato l'incidente, le quali impongono al colpevole di risarcire tutti i [danni](#) subiti dalle vittime dell'incidente, la legge italiana prevede che vi possano essere anche delle conseguenze in ambito penale.

In particolare, se la violazione è correlata alla circolazione stradale, la pena della reclusione potrebbe essere applicata in determinati casi. Inoltre, l'omicidio stradale è uno specifico reato che deriva dall'ambito dei sinistri stradali. Violare il codice della strada e provocare un incidente può comportare conseguenze molto più gravi della semplice sanzione amministrativa o del dovere risarcire i danni causati alle vittime. In questo articolo esploreremo anche le implicazioni penali degli incidenti stradali che comportano lesioni personali.

Lesioni personali: definizione secondo il codice penale italiano

Secondo il Codice Penale italiano, le lesioni personali sono quelle che causano una malattia nel corpo o nella mente. Non si tratta quindi solo di ferite lacero-contuse, ma anche di ogni altra patologia clinicamente riscontrabile, come la perdita della funzionalità di un senso o di un arto, una menomazione o un'infezione batterica.

Inoltre, le malattie della mente, come le patologie psicologiche o psichiatriche, rientrano tra le lesioni personali. Ad esempio, un atto di violenza può causare un grave shock psicologico che può essere considerato una lesione personale.



L'articolo [582 del Codice Penale](#) afferma esplicitamente che:

“Chiunque cagiona ad alcuno una lesione personale, dalla quale deriva una malattia nel corpo o nella mente, è punito con la reclusione da sei mesi a tre anni.”

È importante comprendere l'ampia portata del concetto di lesioni personali al fine di evitare comportamenti che possano causare danni alle persone e di adottare un atteggiamento di prudenza e responsabilità nella vita quotidiana, ma specialmente alla guida.



Quando le lesioni personali costituiscono un reato? La differenza tra dolo e colpa

Le lesioni personali costituiscono sempre un reato, anche quando non sono state inflitte intenzionalmente. La legge italiana prevede infatti la punizione anche per le lesioni personali colpose, cioè quelle causate per negligenza, imprudenza o imperizia. Ad esempio, nel caso di un [incidente](#)

stradale causato da un comportamento imprudente alla guida che provoca lesioni personali, il conducente può essere accusato di lesioni personali colpose. Anche un medico che commette un errore durante un intervento medico, causando il peggioramento delle condizioni del paziente, può essere accusato di lesioni personali colpose.

In questi casi, la differenza tra dolo e colpa sta nell'intenzionalità dell'azione: nel primo caso, si agisce con l'intento di causare lesioni personali, mentre nel secondo caso si agisce senza l'intento ma con la consapevolezza del rischio che si sta correndo. È importante comprendere la differenza tra **dolo** e **colpa** per valutare le conseguenze legali delle lesioni personali e adottare un comportamento responsabile nella vita quotidiana.

La principale differenza tra un reato colposo e uno doloso è quindi nella volontà, o meglio nella maggiore o minore consapevolezza di chi sta compiendo un reato di compierlo.

Si potrebbe semplificare in questo modo:

- Colposo: un reato commesso a causa di imprudenza, disattenzione o negligenza.
- Doloso: un reato commesso nella consapevolezza delle proprie azioni.

Dal punto di vista penale, un reato doloso viene punito con delle pene più severe, ma è bene sapere che quando si tratta di reati colposi può comunque non essere considerata minore la pericolosità sociale di chi li compie. Per esempio, chi con regolarità dovesse superare i limiti di velocità alla guida, potrebbe essere considerato socialmente pericoloso da un Giudice, il quale terrà conto di ogni aspetto a seconda del caso specifico.

Incidente stradale con lesioni: quando scatta il reato?

In caso di un incidente stradale che provoca lesioni personali alla vittima, si può configurare un reato penale. In particolare, più le lesioni sono gravi e maggiore potrebbe essere la pena per chi le ha causate.

L'articolo [583 del Codice Penale](#) ci spiega quali siano le lesioni gravi e quali quelle gravissime.

Per lesioni personali gravi si intendono quelle che:



“1° se dal fatto deriva una malattia che metta in pericolo la vita della persona offesa, ovvero una malattia o un’incapacità di attendere alle ordinarie occupazioni per un tempo superiore ai quaranta giorni;

2° se il fatto produce l’indebolimento permanente di un senso o di un organo;”

Per lesioni personali gravissime si intendono quelle dalle quali deriva:

“1° una malattia certamente o probabilmente insanabile;

2° la perdita di un senso;

3° la perdita di un arto, o una mutilazione che renda l'arto inservibile, ovvero la perdita dell'uso di un organo o della capacità di procreare, ovvero una permanente e grave difficoltà della favella;”

In questi casi, il reato è punito con la reclusione da tre a sette anni per le lesioni gravi e da sei a dodici anni per le lesioni gravissime. Affinché si configuri un reato in un incidente stradale, occorre che il sinistro sia avvenuto violando le norme del codice della strada e accertando le responsabilità di chi lo ha causato. Come abbiamo detto, le pene saranno più severe in caso di dolo e meno severe in caso di colpa.



Omicidio stradale: le norme e le sanzioni previste dal Codice Penale italiano

L'omicidio stradale è un reato grave che scatta quando un incidente stradale provoca la morte di una persona. In Italia, questo reato è disciplinato dall'articolo 589-bis del Codice Penale e prevede la reclusione da due a sette anni, con l'aggravante se il fatto è stato provocato dall'assunzione di alcol o sostanze stupefacenti.

[Art. 589-bis.](#) (Omicidio stradale) *Chiunque cagioni per colpa la morte di una persona con violazione delle norme sulla disciplina della circolazione stradale è punito con la reclusione da due a sette anni.*

Quando l'omicidio stradale ha l'aggravante di vedere alla guida di un veicolo una persona sotto l'effetto di stupefacenti o in stato di ebbrezza, le pene saranno più gravi e comporteranno la reclusione da otto a dodici anni.

Affinché si configuri il reato di omicidio stradale, il fatto non deve essere voluto e deve essere conseguenza della violazione delle norme sulla circolazione stradale. In altre parole, l'omicidio stradale è un particolare tipo di omicidio colposo. Se invece si investe e si uccide di proposito una persona, si applicano le norme sull'omicidio doloso, o volontario, punito con la reclusione non inferiore ai 21 anni e, in alcuni casi, con l'ergastolo.

È importante quindi adottare un comportamento responsabile alla guida e rispettare le norme del Codice della Strada per evitare incidenti stradali che possono causare lesioni personali o addirittura la morte delle persone coinvolte.

Prescrizione per incidente stradale con lesioni personali: i termini previsti dal Codice Penale italiano

In Italia, il reato di lesioni personali a causa di un incidente stradale è sottoposto al termine di prescrizione, ovvero al limite di tempo entro cui è possibile perseguire il responsabile del reato. Secondo l'[articolo 157 del Codice Penale italiano](#), il quale ci spiega che la prescrizione in ambito penale ha un tempo:

“non inferiore a sei anni se si tratta di delitto e a quattro anni se si tratta di contravvenzione, ancorché puniti con la sola pena pecuniaria.”



Ciò significa che l'azione penale per questo reato deve sottostare alle tempistiche dettate dall'articolo del Codice Penale.

Va inoltre specificato che lo stesso articolo ci spiega che:

“Quando per il reato la legge stabilisce congiuntamente o alternativamente la pena detentiva e la pena pecuniaria, per determinare il tempo necessario a prescrivere si ha riguardo soltanto alla pena detentiva.”

Inoltre:

“Quando per il reato la legge stabilisce pene diverse da quella detentiva e da quella pecuniaria, si applica il termine di tre anni.”

Tuttavia, è importante precisare che il termine di prescrizione può essere sospeso o interrotto in determinati casi previsti dalla legge, come ad esempio la richiesta di giudizio immediato o l'emissione di un decreto penale di condanna.

Quali sono le conseguenze legali di un incidente con lesioni personali.

Hanno parlato di noi

CORRIERE DELLA SERA

la Repubblica

Il Sole **24 ORE**

il Giornale

ItaliaOggi

Libero Quotidiano.it

fanpage.it

PANORAMA

TGCOM24

TG/5

Rai News 24

Rai 1

Rai 2

Rai 3

Rai Radio 1

CORRIERE DELLA SERA

la Repubblica

Il Sole 24 ORE

il Giornale

ItaliaOggi

Libero Quotidiano.it

fanpage.it

PANORAMA

TGCOM24

TG/5

Rai News 24

Rai 1

Rai 2

Rai 3

Rai Radio 1

Contattaci

- Orari

Lunedì – Venerdì: 9.00 – 13.00 / 14.30 – 19.00

Lunedì – Venerdì:

9.00 – 13.00 / 14.30 – 19.00

- [Email](#)

info@alassistenzalegale.it

- [Telefono](#)

[+39 3453338510](tel:+393453338510)

- [WhatsApp](#)

[+39 3453338510](#)

[Chiamaci](#)

[Contattaci](#)

Ho letto e accetto i termini dell'[Informativa sulla Privacy](#)

Invia