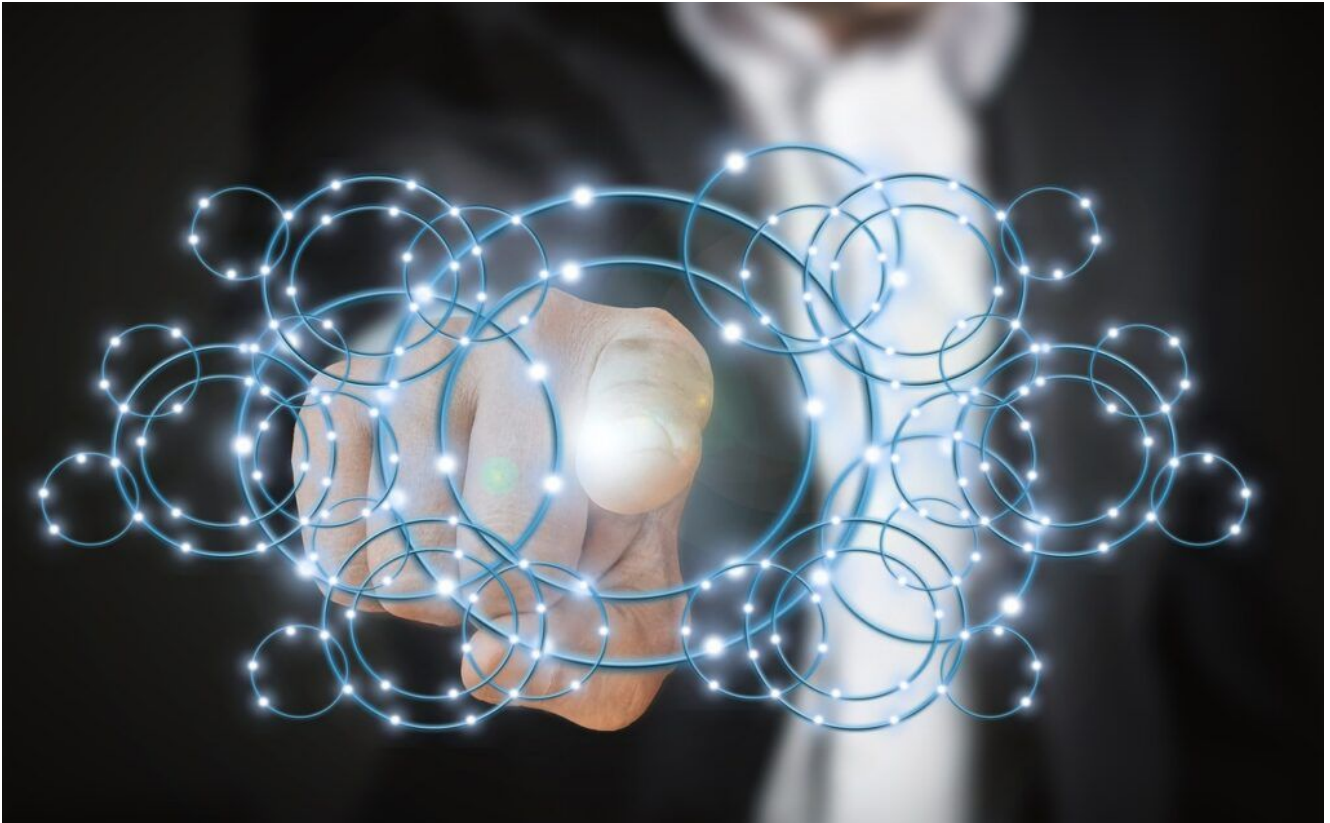


Intelligenza artificiale e sue implicazioni nella società



L'Intelligenza Artificiale (IA) è una tecnologia in costante evoluzione che sta rivoluzionando diversi settori della società.

Insieme ai suoi numerosi vantaggi, sorgono anche **questioni etiche, legali e di sicurezza** che richiedono una **regolamentazione adeguata**. Al fine di bilanciare l'innovazione tecnologica con la protezione dei diritti e dei valori fondamentali della società, sono state introdotte delle normative specifiche.

L'IA ha un impatto significativo su molteplici settori sociali, tra cui la sanità, [l'automazione industriale](#), l'assistenza domiciliare, i trasporti e molti altri. Ad esempio, nel campo della salute, l'IA può fornire una diagnosi

precoce delle malattie e personalizzare i trattamenti. Tuttavia, è fondamentale [garantire la privacy](#) e la [sicurezza dei dati sanitari sensibili](#) e comprendere le implicazioni etiche correlate all'uso dell'IA.

In esclusiva l'intervento dell'Avv. [Cristiano Cominotto](#) a Tele Lombardia.

Normative sull'Intelligenza Artificiale

Diversi paesi hanno sviluppato **normative e linee guida** specifiche per affrontare le sfide dell'IA.

Ad esempio, nell'[Unione Europea](#) è stato introdotto il [Regolamento Generale sulla Protezione dei Dati \(GDPR\)](#), che stabilisce principi chiari per la raccolta, l'elaborazione e l'utilizzo dei dati personali, inclusi quelli utilizzati nell'IA. Il GDPR pone l'enfasi sulla trasparenza, il consenso informato e il diritto degli individui di controllare le proprie informazioni personali.

Allo stesso modo, anche altri paesi, come gli Stati Uniti e il Canada, stanno lavorando per sviluppare normative specifiche sull'IA. Questi sforzi mirano a fornire linee guida per un utilizzo responsabile e sicuro dell'IA, prevenendo **discriminazioni**, garantendo la **trasparenza degli algoritmi** e promuovendo l'**accountability delle organizzazioni che impiegano l'IA**.

Implicazioni legali

Le implicazioni legali dell'IA riguardano questioni come la responsabilità civile, la privacy, la sicurezza dei dati e la tutela dei diritti umani. In caso di danni causati da algoritmi di intelligenza artificiale o violazioni della privacy, è necessario stabilire chi sia responsabile e come si

possano ottenere provvedimenti correttivi.

È altrettanto importante garantire che l'IA sia utilizzata nel rispetto dei diritti umani fondamentali, tra cui la non discriminazione, la dignità umana e la libertà di pensiero e di espressione. Ciò richiede una regolamentazione rigorosa per prevenire abusi e limitare l'eventuale impatto negativo sull'individuo e sulla società nel suo complesso.

Intelligenza artificiale e sue implicazioni nella società.